



Codice :	00293
Località :	Cittanova
Superficie dell'edificio :	82.04 m2
Numero di camere da letto :	2
Numero di bagni :	2
Piano :	1
Distanza dal centro :	1.2 km
Distanza dal mare :	900 m

Prezzo : 499.000 €

EDIFICIO

Numero di camere :	3
Classe energetica :	A+
Anno di costruzione :	2025
Condizione :	Nuova costruzione

DOTAZIONI E SERVIZI

Vista mare :	Sì
Terrazza :	Sì
Numero di posti auto :	1

RISCALDAMENTO E RAFFRESCAMENTO

Aria condizionata :	Sì
Riscaldamento a pavimento :	Sì
Camino :	Sì

INFRASTRUTTURA

Elettricità :	Sì
Acqua :	Sì
Fognatura :	Sì

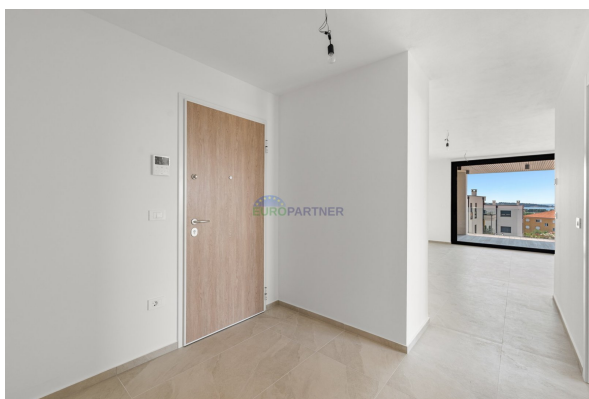
DOCUMENTAZIONE

Permesso di costruzione :	Sì
Certificato di agibilità :	Sì

Questo splendido appartamento si trova al primo piano di un edificio moderno, accessibile tramite ascensore, e combina comfort, funzionalità e stile in una disposizione elegante e studiata nei minimi dettagli.

L'appartamento dispone di un ampio soggiorno open space che comprende cucina, zona pranzo e living, creando lo spazio ideale per trascorrere piacevoli momenti con famiglia e amici. Ogni dettaglio è stato progettato con cura per offrire il massimo comfort e una vera sensazione di casa.

L'appartamento è composto da due spaziose camere da letto, ciascuna con il proprio bagno privato, garantendo così privacy e praticità nella vita quotidiana. Inoltre, sono presenti armadi a muro e spazi di deposito, che offrono ampio spazio per organizzazione e stoccaggio.



Uno dei principali punti di forza di questo appartamento è la grande terrazza coperta con cucina estiva, ideale per godersi l'aria aperta, rilassarsi e intrattenere gli ospiti durante le giornate calde. La terrazza rappresenta un'estensione armoniosa del soggiorno, creando un perfetto collegamento tra interno ed esterno.

Ogni appartamento dell'edificio include un posto auto coperto e una cantina aggiuntiva, garantendo sicurezza e praticità ai residenti. L'edificio è costruito secondo i massimi standard di efficienza energetica (A/A+), utilizzando materiali di alta qualità e tecnologia moderna.

I pavimenti sono in parquet a tre strati di Classe I, mentre le piastrelle sono di grande formato e di altissima qualità. I sanitari sono delle rinomate marche italiane Pafoni e Catalano, mentre infissi in PVC/Alluminio, porte interne con cerniere nascoste e serrature magnetiche, e collegamento camino Schiedel sottolineano ulteriormente l'elevato standard costruttivo.

L'edificio è dotato di ascensore Schindler che collega tutti i piani, oltre a numerosi sistemi che migliorano la qualità della vita: irrigazione automatica di tutte le aree verdi, scarico cappa cucina indipendente per ogni appartamento, predisposizione per ricarica auto elettriche, predisposizione per pannelli solari e ventilazione per bagni e ripostigli.

Per un comfort ottimale, è presente il riscaldamento a pavimento nel soggiorno e il sistema DAIKIN multi-split per riscaldamento e raffrescamento in ogni stanza.

Particolare attenzione è stata dedicata alla sicurezza e alla privacy dei residenti: l'edificio dispone di videosorveglianza, porte blindate e antincendio, citofono video, accesso recintato e protetto e locale biciclette chiuso (Bikeroom).

Questo appartamento rappresenta la perfetta combinazione di design moderno, funzionalità e comfort ed è ideale per chi cerca una casa elegante e senza preoccupazioni in una zona tranquilla vicino a tutti i servizi.

Il prezzo dell'appartamento include l'IVA, e l'acquirente non paga l'imposta di registro sulla compravendita immobiliare.