

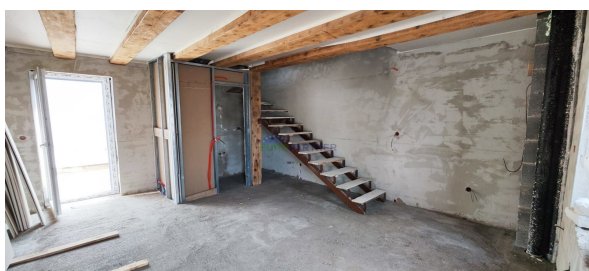
**EURO PARTNER**

Istarskog razvoda 1, 52440 Poreč

e-mail: office@europartner.hr

web: europartner.hr

info: +385 98 923 6402



<b>Codice :</b>	00149
<b>Località :</b>	Sanvincenti
<b>Superficie dell'edificio :</b>	79 m2
<b>Superficie del terreno :</b>	244 m2
<b>Numero di camere da letto :</b>	4
<b>Numero di bagni :</b>	4
<b>Numero di servizi igienici :</b>	1
<b>Distanza dal centro :</b>	200 m
<b>Distanza dal mare :</b>	14 km

**Prezzo : 410.000 €**

## EDIFICIO

<b>Numero di camere :</b>	5
<b>Numero di piani :</b>	1
<b>Classe energetica :</b>	in preparazione
<b>Anno di ristrutturazione :</b>	2024
<b>Condizione :</b>	Ristrutturato

## SUPERFICI E SPAZI

<b>Ripostiglio :</b>	Sì
----------------------	----

## DOTAZIONI E SERVIZI

<b>Vista mare :</b>	Sì
<b>Numero di posti auto :</b>	1
<b>Piscina :</b>	Sì

## RISCALDAMENTO E RAFFRESCAMENTO

<b>Aria condizionata :</b>	Sì
<b>Camino :</b>	Sì

## INFRASTRUTTURA

<b>Elettricità :</b>	Sì
----------------------	----

ISTRIA, Svetvinčenat, dintorni - Casa a schiera in pietra con piscina + appartamento, nuova costruzione

A Svetvinčent c'è un nuovo incantevole progetto: un'oasi in pietra a tre piani con piscina, appartamento e ripostiglio. Questa magica proprietà, situata in una strada tranquilla, ti invita a scoprire l'armonia tra il fascino tradizionale della pietra e il comfort moderno.

La superficie totale di 244 m2 fornisce la cornice perfetta per questa elegante casa. Con una superficie abitabile netta di 79 m2, questa casa in pietra è superbamente organizzata su tre livelli e offre quattro ampie camere da letto, due bagni e una toilette aggiuntiva.

Il piano terra della casa vi invita nel soggiorno, nella cucina, nella sala da pranzo e nel comodo bagno per gli ospiti. Da qui si accede al terrazzo che conduce alla rinfrescante piscina, creando un angolo perfetto per il relax e il divertimento.

Tramite una scala interna si accede al secondo livello dove si trovano due ampie camere da letto ed un bagno, mentre al livello superiore si trovano altre due camere da letto ed un ulteriore bagno.

Questa casa non è solo un luogo dove godersi il lusso interiore, ma anche per connettersi con il mondo esterno. Il piano terra offre un facile accesso al cortile, alla terrazza solarium, alla piscina e ai servizi, creando il perfetto equilibrio tra privacy e comunità.

Sullo stesso terreno si trova anche un appartamento di 26 m<sup>2</sup>, composto da una stanza e un bagno con wc, e un ripostiglio di 13 m<sup>2</sup>, che offre ulteriore spazio e funzionalità.

Questa proprietà offre ulteriori vantaggi come una piscina di 6x3 m, riscaldamento a legna e la possibilità di installare pannelli solari. Il futuro acquirente ha il privilegio di scegliere attrezzature e mobili secondo le proprie preferenze, creando un tocco personale nella sua nuova casa.

Nota: Il prezzo indicato si riferisce ad una casa completamente finita secondo il sistema "chiavi in mano".

Questa proprietà rappresenta un'opportunità ideale per iniziare una tranquilla vita familiare o come investimento ai fini di una locazione turistica, fornendo il perfetto equilibrio tra eleganza, comfort e funzionalità.

Gentili acquirenti, la visita dell'immobile è possibile previa sottoscrizione del verbale di visita, che costituisce la base per le ulteriori fasi della compravendita e per il calcolo della provvigione di mediazione ai sensi della normativa vigente. In qualità di mediatore immobiliare autorizzato, EURO PARTNER d.o.o. addebita all'acquirente una provvigione pari al 3% + IVA sul prezzo di compravendita concordato al momento della stipula del contratto preliminare o definitivo.